

DESPUÉS DE 4º DE ESO



Actualizado: 10 de junio de 2022

Blanca Gómez Verástegui
Orientadora
IES HIPATIA

*Antes de empezar me gustaría ponerlos en situación parecida a la de vuestros hijos.....
¿Dónde estabais vosotros hace 20-30 años???*

Con 15,16,17 años.....



- **Todo fin implica dudas.**

- **Os preguntaráis:**

¿Dónde estoy?

¿Quién soy y qué seré?

¿Qué quiero ser?

¿Qué puedo ser?



TOCA DECIDIR... teniendo en cuenta

SÍ

Mis gustos.

Mis habilidades.

Mis intereses.



NO

**Las preferencias de mis
amig@s.**

**Lo que tiene salida pero
no me gusta.**

**Lo que los demás me
dicen que haga.**

LA TOMA DE DECISIÓN...requiere



**AUTOCONOCI
MIENTO**
(me conozco a
mí mism@)



**CONOZCO EL
SISTEMA
EDUCATIVO**



**TOMO LA
DECISIÓN MÁS
ADECUADA
PARA MÍ**

TRES PASOS

1. AUTOCONOCIMIENTO

¿Qué me gusta?

¿Qué se me da bien?

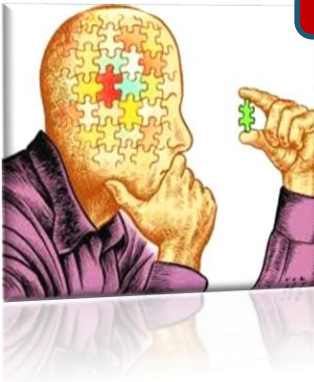
¿En qué tengo más dificultades?

¿Cuáles son mis debilidades o límites?

¿Cuáles son mis fortalezas?

¿...?

Te pueden acompañar tu familia, amig@s, compañer@s, profesorado, orientadora,...



2. CONOCE EL SISTEMA EDUCATIVO



AL TÉRMINO DE 4º ESO...



TÍTULO DE GRADUADO EN EDUCACIÓN SECUNDARIA

NOTA MEDIA de la ESO:

Se calcula sumando las notas de todas las materias de todos los cursos de la ESO y dividiéndolo por el nº total de materias.

El GRADUADO EN ESO, independientemente de la modalidad de 4ºESO cursada, permite acceder a cualquier enseñanza postobligatoria

OPCIONES ACADÉMICAS I



Opciones más comunes después de 4º ESO

Bachillerato

- ✧ 2 cursos.
- ✧ Estudios preparatorios para estudios superiores.
- ✧ Materias de corte académico.
- ✧ Diferentes modalidades según lo que quieras estudiar después.
- ✧ Título Bachiller.

Ciclos formativos de grado medio

- ✧ 2 cursos.
- ✧ Te capacitan para una profesión concreta.
- ✧ Estudios de corte práctico.
- ✧ Centrado en adquirir competencias profesionales.
- ✧ Prácticas en empresas.
- ✧ Título de Técnico.

OPCIÓN BACHILLERATO



CALENDARIO DE IMPLANTACIÓN

Curso 2022-2023: 1º Bachillerato LOMLOE y

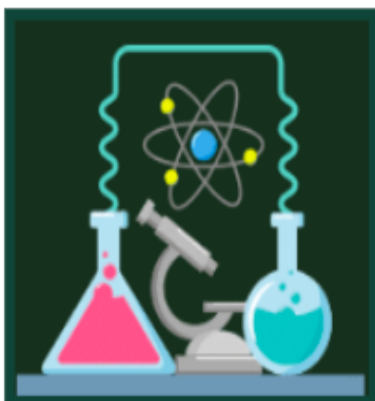
2º Bachillerato LOMCE

RD 1105/2014, 26 diciembre

Curso 2023-24: se implanta el

2º Bachillerato LOMLOE





CIENCIAS Y TECNOLOGÍA

Ciencias
de la
salud

Tecnológico



HUMANIDADES Y CIENCIAS SOCIALES

Humanidades

Ciencias
Sociales



ARTES

Artes
plásticas,
diseño e
imagen

Artes
escénicas,
música y
danza



GENERAL

itinerarios

En función de las materias específicas de modalidad que elija el alumnado.

MATERIAS

En todas las modalidades vamos a tener:



MATERIAS COMUNES



MATERIAS DE MODALIDAD



MATERIAS OPTATIVAS

1º BACHILLERATO

IMPLANTACIÓN
CURSO 22-23

COMUNES

FILOSOFÍA

LENGUA CASTELLANA Y
LITERATURA I

PRIMERA LENGUA EXTRANJERA I
(INGLÉS)

EDUCACIÓN FÍSICA

2º BACHILLERATO

IMPLANTACIÓN
CURSO 23-24

COMUNES

HISTORIA DE LA FILOSOFÍA

LENGUA CASTELLANA Y
LITERATURA II

PRIMERA LENGUA EXTRANJERA II
(INGLÉS)

HISTORIA DE ESPAÑA

1º BACHILLERATO

IMPLANTACIÓN
CURSO 22-23

HUMANIDADES C. SOCIALES

2º BACHILLERATO

IMPLANTACIÓN
CURSO 23-24

**ELIGE
1**

LATIN I O
MATEMÁTICAS APLICADAS A
LAS CIENCIAS SOCIALES I

ECONOMÍA

GRIEGO I

LATIN I

HISTORIA DEL MUNDO

CONTEMPORÁNEO

LITERATURA UNIVERSAL

MATEMÁTICAS APLICADAS

C.SOCIALES I

**ELIGE
2**

LATIN II O
MATEMÁTICAS APLICADAS A
LAS CIENCIAS SOCIALES II

EMPRESA Y DISEÑO DE MODELOS
DE NEGOCIO

GEOGRAFÍA

GRIEGO II

HISTORIA DEL ARTE

LATIN II

MATEMÁTICAS APLICADAS A LAS
C. SOCIALES II

**ELIGE
1**

**ELIGE
2**

1º BACHILLERATO

IMPLANTACIÓN
CURSO 22-23

CIENCIAS Y TECNOLOGÍA

2º BACHILLERATO

IMPLANTACIÓN
CURSO 23-24

MATEMÁTICAS I

BIOLOGÍA, GEOLOGÍA Y CIENCIAS
AMBIENTALES

FÍSICA Y QUÍMICA

DIBUJO TÉCNICO I

TECNOLOGÍA E INGENIERÍA I

**ELIGE
2**

MATEMÁTICAS II O MATEMÁTICAS APLICADAS A LAS CIENCIAS SOCIALES II

BIOLOGÍA

GEOLOGÍA Y Ciencias AMBIENTALES

FÍSICA

QUÍMICA

DIBUJO TÉCNICO II

TECNOLOGÍA E INGENIERÍA II

**ELIGE
1**

**ELIGE
2**

1º BACHILLERATO
IMPLANTACIÓN
CURSO 22-23

ARTES

PLÁSTICAS, IMAGEN Y DISEÑO

2º BACHILLERATO
IMPLANTACIÓN
CURSO 23-24

DIBUJO ARTÍSTICO I

CULTURA AUDIOVISUAL

DIBUJO TÉCNICO APLICADO A LAS
ARTES PLÁSTICAS Y AL DISEÑO I

PROYECTOS ARTÍSTICOS

VOLUMEN

**ELIGE
2**

DIBUJO ARTÍSTICO II

DISEÑO

DIBUJO TÉCNICO APLICADO A LAS
ARTES PLÁSTICAS Y AL DISEÑO II

FUNDAMENTOS ARTÍSTICOS

TÉCNICAS DE EXPRESIÓN GRÁFICO-
PLÁSTICAS

**ELIGE
2**

1º BACHILLERATO

IMPLANTACIÓN
CURSO 22-23

ARTES

MÚSICA Y ARTES ESCÉNICAS

2º BACHILLERATO

IMPLANTACIÓN
CURSO 23-24

ELIGE
1

ANÁLISIS MUSICAL I o ARTES ESCÉNICAS I

ANÁLISIS MUSICAL I
ARTES ESCÉNICAS I
CORO Y TÉCNICA VOCAL I
CULTURA AUDIOVISUAL
LENGUAJE Y PRÁCTICA MUSICAL

ELIGE
2

ANÁLISIS MUSICAL II o ARTES ESCÉNICAS II

ANÁLISIS MUSICAL II
ARTES ESCÉNICAS II
CORO Y TÉCNICA VOCAL II
LITERATURA DRAMÁTICA
HISTORIA DE LA MÚSICA Y DE LA
DANZA

ELIGE
1

ELIGE
2

1º BACHILLERATO

IMPLANTACIÓN
CURSO 22-23

GENERAL

2º BACHILLERATO

IMPLANTACIÓN
CURSO 23-24

MATEMÁTICAS GENERALES

ECONOMÍA, EMPRENDIMIENTO Y
ACTIVIDAD EMPRESARIAL

MATERIAS DE OTRAS MODALIDADES
QUE SE OFERTAN EN EL CENTRO

**ELIGE
2**

CIENCIAS GENERALES

MOVIMIENTOS CULTURALES Y
ARTÍSTICOS

MATERIAS DE OTRAS MODALIDADES
QUE SE OFERTAN EN EL CENTRO

**ELIGE
2**

MATERIAS OPTATIVAS

AÚN POR DETERMINAR



"Corresponde a las administraciones educativas la regulación de la oferta de las materias optativas, que deberá incluir, al menos, una segunda lengua extranjera".



"Los centros podrán hacer propuestas de otras optativas propias en el marco de lo dispuesto por la administración educativa correspondiente."

Art. 14

